

SIGN-WARE® GERMANY

It's my system.

IN-FRAME



INDOOR

Trägersysteme für digitale Großbilder.

Kreieren Sie die optimale Form und Funktion – und setzen Sie sie mit SIGN-WARE® um: Individuelle Messestand- und Shoplösungen, Liftanlagen und LKW mit straff gespannten Prints.

Unser Ziel: Individuelle Ideen mit größter Wirkung und geringstem Zeitaufwand in die Tat umsetzen. Nach dieser Maxime wird unser Sortiment ständig optimiert und erweitert.

Die großteils durchgängige Kompatibilität unserer Systemelemente ermöglicht den modularen Aufbau – auch komplexer Konstruktionen.

Vom einfachen Rahmen bis hin zum großen Messestand oder zur Eventausstattung – alles ist möglich. Die hohen Anforderungen dieses schnelllebigen Marktes bringen uns auf neue Wege. Wir stellen uns, reagieren entsprechend und sind so immer ganz vorn dabei.

Display Systems for Large Digital Prints.

With SIGN-WARE® you can create exceptional images and ideas and be confident that they can become reality. Exhibitions, retail backdrops, building graphics and even truck sides can have tensioned prints.

It is our aim to support your unique visuals with a system that enhances their impact, without compromise.

Furthermore, the universal compatibility and modular design will satisfy the most creative mind producing complex constructions.

Almost everything is possible: from a simple frame to a large and complex event show construction. But it's not just about reacting to existing customer requirements: we also look at future trends and develop innovative new products.

INDOOR



BASIC ABHÄNGUNG



BASIC FREISTEHEND



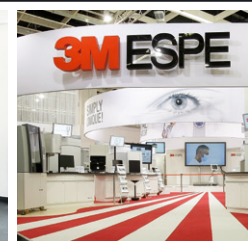
BASIC WANDBEFESTIGUNG



DADO



IN-FRAME



PRINTFRAME



INFO

SIGN-WARE® bietet seinen Kunden und Partnern viele Vorteile:

- Breites Portfolio für verschiedenste Anwendungen
- Perfekte Kompatibilität der Systeme
- Bewährte Qualität »Made in EU«
- Professionelle Beratung
- Optimaler Support für Kunden und Partner
- Schnelle und zuverlässige Lieferung

SIGN-WARE® gives its customers and partners many benefits:

- A wide product range for diverse applications
- Perfect compatibility of the systems
- Approved quality »made in the EU«
- Professional consultancy service
- Ideal support for customers and partners
- Fast and reliable delivery



OUTDOOR



ISLAND

SHOP-SYSTEME

BASIC OUTDOOR

ECO-FRAME

LIFT

SCREEN-AGE

TRUCK-WARE

IN-FRAME



04 – 07 IN-FRAME

08 – 09 IN-FRAME 45°

10 – 11 IN-FRAME Slim

INDOOR



IN-FRAME, freistehendes Display / IN-FRAME, free standing display



IN-FRAME

Präsentation mit »unsichtbarem« Rahmen.

Der Print wird mittels angenähertem Paspelband in den Rahmen eingeschoben – glatt und straff.

Als Wandbefestigung, zum Abhängen oder als Freisteher einzusetzen.

Als Raumteiler ein- und beidseitig ausführbar. Bis zum Boden geschlossen.

Individuell gebogene Wände möglich.

IN-FRAME

Picture presentation with »invisible« frames.

The print with piping strip is inserted into the frame's slot – flat and taut.

Wall fastener indoor.

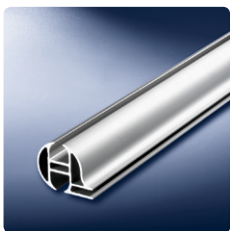
Suspension indoor.

Single- and double-sided possible.

Individually bent (optional).



IN-FRAME, Wandbefestigung / IN-FRAME, wall fastened



34.2331.31
54.2331.31

IN-FRAME Schiene einseitig

Aluminium eloxiert

L=6000 mm
Länge individuell in mm

B: 36 mm H: 30 mm L: 6000 mm 4200 g VPE: 1

IN-FRAME rail single-sided slot

aluminium anodised

L=236,22 inch
individual length in inch

W: 1,42 inch H: 1,18 inch L: 236,22 inch 4200 g PU: 1



34.2339.31

IN-FRAME Schiene einseitig, gebogen

Aluminium eloxiert

Berechnung je angef. Laufmeter,
Max. Biegelänge: 5500 mm
kleinster Radius: 400 mm

B: 36 mm H: 30 mm 700 g/Lfm VPE: 1

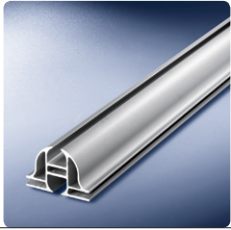
IN-FRAME rail single-sided slot, bent

aluminium anodised

price per meter,
Maximum bending length: 216,5 inch
lowest radius: 15,74 inch

W: 1,42 inch H: 1,18 inch 700 g/per m PU: 1

DER PRAKTISCHE



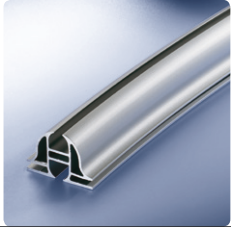
34.2332.31
54.2332.31

IN-FRAME Schiene zweiseitig
Aluminium eloxiert
L=6000 mm
Länge individuell in mm

B: 43 mm H: 30 mm L: 6000 mm 4800 g VPE: 1

IN-FRAME rail double-sided slot
aluminium anodised
L=236,22 inch
individual length in inch

W: 1,69 inch H: 1,18 inch L: 236,22 inch 4800 g PU: 1



34.2399.31

IN-FRAME Schiene zweiseitig, gebogen
Aluminium eloxiert
Berechnung je angef. Laufmeter,
max. Biegelänge: 5500 mm
kleinster Radius: 700 mm

B: 43 mm H: 44 mm 800 g/Lfm VPE: 1

IN-FRAME rail double-sided slot bent
aluminium anodised
price per meter,
maximum bending length: 216,5 inch
lowest radius: 27,56 inch

W: 1,69 inch H: 1,18 inch 800 g/per m PU: 1



36.4825.31

Aufhängung INDOOR, OBEN
Aluminium eloxiert
Inkl. 6-Kant-Schraube (6 x 55 mm) und Dübel S8
Zur Befestigung von Schienen an Wänden
Ohne Spannmöglichkeit

B: 25 mm H: 60 mm T: 35 mm 35 g VPE: 1

Suspension INDOOR, TOP
aluminium anodised
Incl. hexagonal screw (0,24 x 2,17 inch)
and plug S8 to fix profiles on walls
Cannot be tensioned

W: 0,98 inch H: 2,36 inch D: 1,38 inch 35 g PU: 1



36.4925.31

Aufhängung INDOOR, UNTEN
Aluminium eloxiert
Mit Querschlitze für Befestigungsschraube
inkl. 6-Kant-Schraube (6 x 55 mm) und Dübel S 8
Zur Befestigung von Schienen an Wänden
Ohne Spannmöglichkeit

B: 25 mm H: 60 mm T: 35 mm 33 g VPE: 1

Suspension INDOOR, BOTTOM
aluminium anodised
With traverse slot for screw including hexagonal
screw (0,24 x 2,17 inch) and plug S 8 To fix
profiles on walls
Cannot be tensioned

W: 0,98 inch H: 2,36 inch D: 1,38 inch 33 g PU: 1



34.0431.30

IN-FRAME Eckverbinder einseitig
Aluminium

B: 36 mm H: 30 mm 80 g VPE: 4

IN-FRAME corner connector single-sided
aluminium

W: 1,42 inch H: 1,18 inch 80 g PU: 4



34.0432.30

IN-FRAME Eckverbinder doppelseitig
Aluminium

B: 43 mm H: 30 mm 70 g VPE: 4

IN-FRAME corner connector double-sided
aluminium

W: 1,69 inch H: 1,18 inch 70 g PU: 4



36.1215.01

Schienenverbinder
Stahl verzinkt
L=150 mm
Inkl. 6-Kant-Schlüssel
passend für den SIGN-WARE®-Kederkanal

Ø: 12 mm L: 150 mm 120 g VPE: 1

Rail connector
steel zinc plated
L=5,91 inch
Incl. hexagonal allen key
fits to SIGN-WARE® keder channel

Ø: 0,47 inch L: 5,91 inch 120 g PU: 1



36.1515.01

Schienenverbinder individuell vorgebogen
Stahl verzinkt
L=150 mm
Inkl. 6-Kant-Schlüssel

Ø: 12 mm L: 150 mm 120 g VPE: 1

Coupling piece tailor made
steel zinc plated
L=5,91 inch
incl. hexagonal allen key

Ø: 0,47 inch L: 5,91 inch 120 g PU: 1



36.1290.01 Schienenverbinder 2D, starr
Stahl verzinkt, 90°

Rail connector 2D, angle fixed
steel zinc plated, 90°

Ø: 12 mm B: 80 mm H: 80 mm 📦 130 g VPE: 1

Ø: 0,47 inch W: 7,15 inch H: 3,15 inch 📦 130 g PU: 1



36.1295.01 Schienenverbinder 2D mit vertikalem Gelenk
Stahl verzinkt
Inkl. 6-Kant-Schlüssel
Zur Verbindung von auf Gehrung geschnittenen
Schienen mit individuellen Winkeln $\geq 60^\circ$

Rail connector 2D with vertical joint
steel zinc plated
Incl. hexagonal allen key
To connect on mitre cutted rails with
individual angles $\geq 60^\circ$

Ø: 12 mm B: 78 mm H: 78 mm 📦 120 g VPE: 1

Ø: 0,47 inch W: 3,07 inch H: 3,07 inch 📦 120 g PU: 1



21.5048.12 Drahtseilhalter mit Konterstück
starr
mit Gelenk
für 1,5 mm-Edelstahlseil
Arbeitslast: 16 kg

Wire rope holder with counter part
stable
with joint
for 0,06 inch stainless steel wire
Workload: 16 kg

Ø: 11 mm H: 50 mm 📦 28 g VPE: 4

Ø: 0,43 inch H: 1,97 inch 📦 28 g PU: 4



34.0032.00 IN-FRAME Standfuß FLACH
Stahl pulverbeschichtet

IN-FRAME foot FLAT
steel powder coated

B: 50 mm H: 15 mm L: 390 mm 📦 2000 g VPE: 1

W: 1,97 inch H: 0,59 inch L: 15,35 inch 📦 2000 g PU: 1



34.0033.00 IN-FRAME Standfuß SEITLICH
Stahl pulverbeschichtet

IN-FRAME foot LATERAL
steel powder coated

B: 500 mm H: 340 mm T: 5 mm 📦 2350 g VPE: 2

W: 19,69 inch H: 13,30 inch D: 0,2 inch 📦 2350 g PU: 2



36.0075.01 Stellfuß
Stahl verzinkt
zur Montage im Kederkanal,
zum Abstützen von langen, horizontalen
Schienen gegen den Boden

Adjustable base
steel zinc plated
for installation in the channel,
for stabilizing long, horizontal rails
against the ground

Ø: 30 mm H: 20 mm 📦 100 g VPE: 1

Ø: 1,18 inch H: 0,94 inch 📦 100 g PU: 1

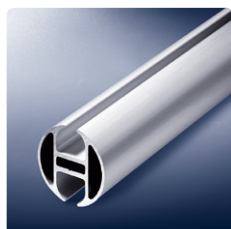


36.0533.30 Querverbinder
Aluminium
zum Verbinden von IN-FRAME Rahmen
mit Schiene 2-Kanal RUND

Cross connector
aluminium
to connect IN-FRAME frames
with rail 2-channel ROUND

Ø: 30 mm B: 73 mm H: 38 mm T/L: 38 mm 📦 110 g VPE: 4

Ø: 1,18 inch W: 2,87 inch H: 1,50 inch D: 1,50 inch 📦 110 g PU: 4



36.0330.31 Schiene 2-Kanal RUND
Aluminium eloxiert
L=6000 mm
Länge individuell in mm
für Keder $\varnothing=7-10$ mm
zur Verstrebung

Rail 2-channel ROUND
aluminium anodised
L=236,22 inch
individual length in inch
for keder $\varnothing=0,28-0,39$ inch
for cross connection

Ø: 30 mm L: 6000 mm 📦 3500 g VPE: 1

Ø: 1,18 inch L: 236,22 inch 📦 3500 g PU: 1



IN-FRAME 45° – Um die Ecke gedacht!

Konstruieren Sie mit der IN-FRAME 45°-Schiene Gebilde um Ecken herum – einfach und simpel. Mittels einer Bohrnut-Lippe am Profil befestigen Sie das Produkt direkt an der Wand.

Durch den um 45° abgewinkelten Kederkanal lassen sich geschlossene Rahmenkonstruktionen erstellen, ohne dass man etwas vom Profil sehen kann. Mit Hilfe der bekannten Gummilippen-Technik haben Sie Ihre Prints zudem in Minutenschnelle gewechselt.

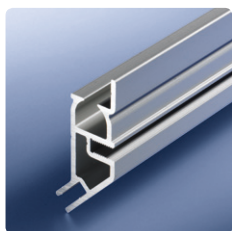
- Einfache Wandbefestigung mittels integrierter Bohrnut
- Konstruktion »um Ecken herum«
- Rahmenlose Optik
- Schneller Printwechsel durch Gummilippen-Technik

IN-FRAME 45° – Think outside the box!

With the In-FRAME 45° rail you can build structures »around the corner« – easy and simple. Thanks to the profile's drilling slot you can fix the product directly to the wall.

The keder channel is angled 45°, therefore you can build completely closed frame constructions without showing the profile's surface. Due to the established rubberlip technique you can change your print in just a few minutes.

- Easy wall mounting due to integrated drilling slot
- Constructions around corners possible
- Frameless visual appearance
- Fast print exchange due to rubberlip technique



34.2845.31
54.2845.31

IN-FRAME Schiene 45°

Aluminium eloxiert
L=6000 mm
Länge individuell in mm

B: 24 mm H: 54 mm L: 6000 mm 📦 4100 g VPE: 1

IN-FRAME Schiene 45°

aluminum anodised
L=236,22 inch
individual length in inch

W: 0,94 inch H: 2,13 inch L: 236,22 inch 📦 4100 g PU: 1



34.1045.01

IN-FRAME 45° Eckverbinder 3D

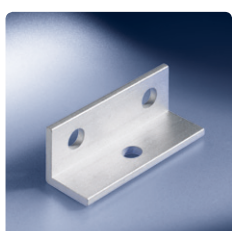
Stahl
inkl. Schrauben

B: 100 mm H: 100 mm T/L: 100 mm 📦 143 g VPE: 1

IN-FRAME 45° corner connector 3D

steel
incl. screws

W: 3,94 inch H: 3,94 inch D/L: 3,94 inch 📦 143 g PU: 1



34.4090.31

IN-FRAME 45° Verbindungswinkel

Aluminium
inkl. Schrauben

B: 15 mm H: 15 mm T/L: 40 mm 📦 32 g VPE: 2

IN-FRAME 45° edge connector

aluminum
incl. screws

W: 0,59 inch H: 0,59 inch D/L: 1,57 inch 📦 32 g PU: 1



36.1529.01

Schienenverbinder zur Queranbindung

Stahl verzinkt
mit Gewindestiften, inkl. 6-Kant-Schlüssel

B: 12 mm H: 60 mm T/L: 78 mm 📦 110 g VPE: 1

Rail connector for cross connection

steel zinc plated
with grub screw, incl. hexagonal allen key

W: 0,47 inch H: 2,36 inch D: 3,07 inch 📦 110 g PU: 1



36.1297.30

Schienenverbinder 2D, starr

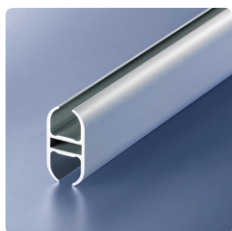
Aluminium
inkl. 6-Kant-Schlüssel

B: 12 mm H: 40 mm T/L: 40 mm 📦 19 g VPE: 1

Rail connectorr 2D, angle fixed

aluminium
incl. hexagonal allen key

W: 0,47 inch H: 1,57 inch D/L: 1,57 inch 📦 19 g PU: 1



36.1530.31
56.1530.31

Schiene 15 mm x 30 mm

Aluminium eloxiert
L= 6000 mm
Länge individuell in mm
für Keder Ø=7–10 mm
zur Verstrebung

B: 15 mm H: 30 mm L: 6000 mm 📦 1950 g VPE: 1

Rail 15 mm x 30 mm

aluminium anodised
L= 236,22 inch
individual length in inch
for keder Ø=0,28–0,30 inch
for cross connection

W: 0,59 inch H: 1,18 inch L: 236,22 inch 📦 1950 g PU: 1

IN-FRAME SLIM

Die bewährten IN-FRAME-Komponenten gibt es nun auch schlank und leicht – wobei das modulare Grundprinzip erhalten bleibt.

Der Print wird ganz einfach mit einem Paspelband in den jeweiligen Rahmen eingeschoben – glatt und straff.

Wandbilder von kleinerer Größe bis hin zu Maßen von mehreren Metern lassen sich mit der einseitigen SLIM-Schiene problemlos realisieren. Diese wird an die Wand geschraubt und ist so besonders schnell und sicher fixiert.

Die doppelseitige SLIM-Schiene eignet sich vor allem für abgehängte Rahmen oder kleinere Aufsteller. Der Printwechsel erfolgt bei beiden Ausführungen ohne Demontage des Rahmens – für eine stets gelungene Bildpräsentation mit federleichter Anmutung.

IN-FRAME SLIM

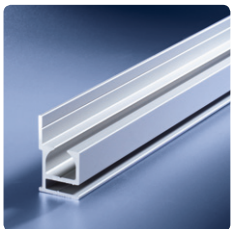
The popular IN-FRAME components are now also available in a slim and light version keeping the basic modular principle intact.

The print is simply fixed in the frame with a gasket – clean and tight.

From small wall prints to sizes of several meters can be handled easily with the single-sided SLIM extrusion. This is screwed to the wall in a very quick and secure fashion.

The double-sided SLIM extrusion is mostly used for suspended frames or smaller displays.

Change of prints is done in both versions without dismantling the frame – always an effective and efficient manner.



34.4301.31
54.4301.31

IN-FRAME Schiene SLIM einseitig

Aluminium eloxiert

L= 6000 mm
Länge individuell in mm
mit Bohrnut, zur Wandmontage

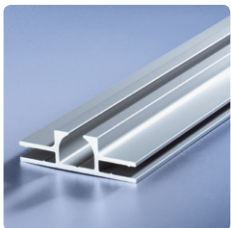
B: 18 mm H: 30 mm L: 6000 mm 📦2250 g VPE: 1

IN-FRAME Rail SLIM single-sided

aluminium anodised

L= 236,22 inch
individual length in inch
with drilling slot, for wall-mounting

W: 0,71 inch H: 1,18 inch L: 236,22 inch 📦2250 g PU: 1



34.4302.31
54.4302.31

IN-FRAME Schiene SLIM zweiseitig

Aluminium eloxiert

L= 6000 mm
Länge individuell in mm
Für abgehängte und freistehende Displays

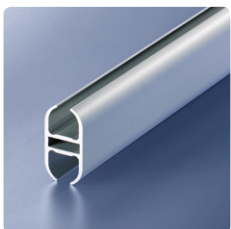
B: 43 mm H: 13 mm L: 6000 mm 📦2760 g VPE: 1

IN-FRAME rail SLIM double-sided

aluminium anodised

L= 236,22 inch
individual length in inch
for suspended and free standing displays

W: 1,69 inch H: 0,51 inch L: 236,22 inch 📦2760 g PU: 1



36.1530.31
56.1530.31

Schiene 15 mm x 30 mm

Aluminium eloxiert

L= 6000 mm
Länge individuell in mm
für Keder Ø=7–10 mm
zur Verstrebung

B: 15 mm H: 30 mm L: 6000 mm 📦1950 g VPE: 1

Rail 15 mm x 30 mm

aluminium anodised

L= 236,22 inch
individual length in inch
for keder Ø=0,28–0,30 inch
for cross connection

W: 0,59 inch H: 1,18 inch L: 236,22 inch 📦1950 g PU: 1



36.1215.01

Schienenverbinder

Stahl verzinkt

L=150 mm
Inkl. 6-Kant-Schlüssel
passend für den SIGN-WARE®-Kederkanal

Ø: 12 mm L: 150 mm 📦120 g VPE: 1

Rail connector

steel zinc plated

L=5,91 inch
Incl. hexagonal allen key
fits to SIGN-WARE® keder channel

Ø: 0,47 inch L: 5,91 inch 📦120 g PU: 1



IN-FRAME SLIM zweiseitig zum Bilden von abgehängten oder freistehenden Rahmen

IN-FRAME SLIM double-sided to build suspended or free-standing frames

IN-FRAME SLIM einseitig zur Wandmontage

IN-FRAME SLIM single-sided for wall-mounting



36.1295.01 Schienenverbinder 2D mit vertikalem Gelenk

Stahl verzinkt

Inkl. 6-Kant-Schlüssel

Zur Verbindung von auf Gehrung geschnittenen Schienen mit individuellen Winkeln $\geq 60^\circ$

Ø: 12 mm B: 78 mm H: 78 mm 120 g VPE: 1

Rail connector 2D with vertical joint

steel zinc plated

Incl. hexagonal allen key

To connect on mitre cutted rails with individual angles $\geq 60^\circ$

Ø: 0,47 inch W: 3,07 inch H: 3,07 inch 120 g PU: 1



36.1529.01 Schienenverbinder zur Queranbindung

Stahl verzinkt

mit Gewindestiften, inkl. 6-Kant-Schlüssel

B: 12 mm H: 60 mm T/L: 78 mm 110 g VPE: 1

Rail connector for cross connection

steel zinc plated

with grubscrew, incl. hexagonal allen key

W: 0,47 inch H: 2,36 inch D/L: 3,07 inch 110 g PU: 1



36.1297.30 Schienenverbinder 2D, starr

Aluminium

inkl. 6-Kant-Schlüssel

B: 12 mm H: 40 mm T/L: 40 mm 19 g VPE: 1

Rail connectorr 2D, angle fixed

aluminium

incl. hexagonal allen key

W: 0,47 inch H: 1,57 inch D/L: 1,57 inch 19 g PU: 1



**21.5048.12
21.5448.12**

Drahtseilhalter mit Konterstück

starr mit Gelenk

für 1,5 mm-Edelstahlseil
Arbeitslast: 16 kg

Ø: 11 mm H: 50 mm 28 g VPE: 4

Wire rope holder with counter part

stable with joint

for 0,06 inch stainless steel wire
workload: 16 kg

Ø: 0,43 inch H: 1,97 inch 28 g PU: 4

